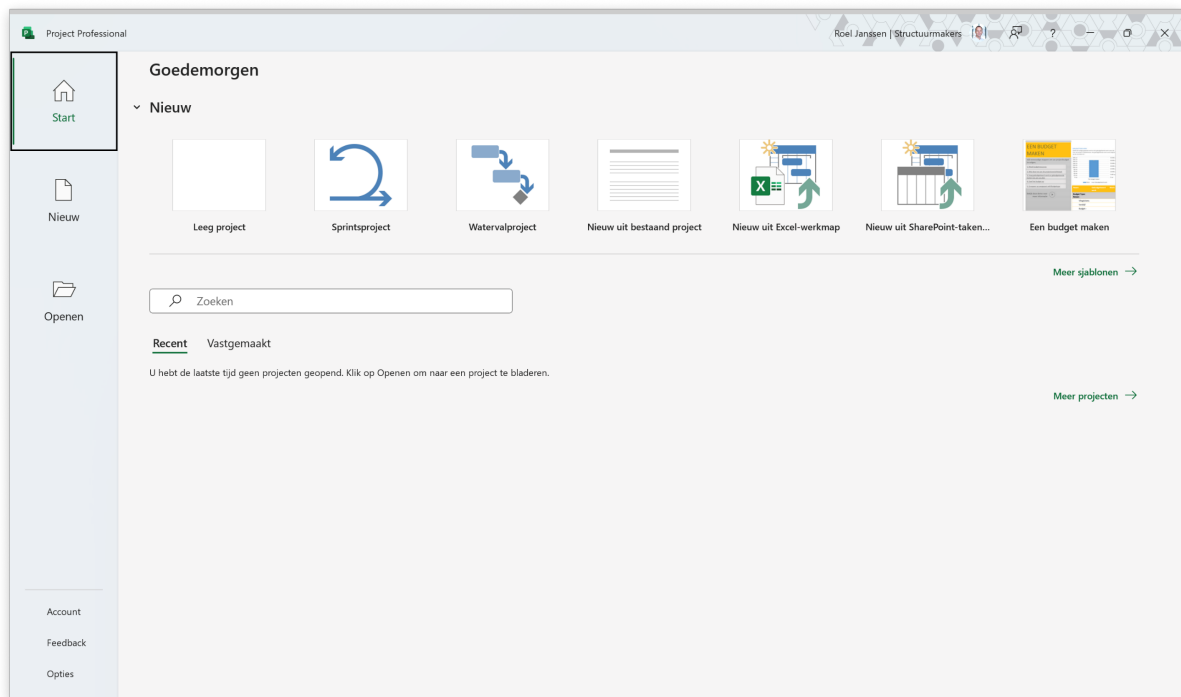


Reader A

Microsoft Project

Basistechnieken



Reader versie : 4.0

Verschijningsdatum : 27 maart 2023

Auteur : Roel Janssen

Inhoudsopgave

1	Microsoft Project Basistechnieken	4
1.1	Reader A	4
1.2	Softwareversies	4
1.3	Leeswijzer	6
2	Rondleiding MS Project	7
2.1	MS Project in de cloud of on-premise	7
2.2	Startscherf en projectinterface	7
2.3	Bestanden beheren	9
2.4	Weergaven en werkbladen gebruiken	10
2.5	Rapporten opvragen.....	12
3	Een nieuw projectplan beginnen	13
3.1	Een nieuw projectplan maken en de begindatum instellen	13
3.2	Basiskalender en projectkalender	14
3.3	Werkdagen, vrije dagen en werktijden aanpassen in de projectkalender	15
3.4	Projectplantitel en andere eigenschappen wijzigen.....	18
4	Een takenlijst maken	19
4.1	Taken aanmaken	19
4.2	Wisselen van handmatig naar automatisch plannen	20
4.3	Taakduur ingeven en inschattingen doen	22
4.4	Mijlpalen aanmaken	24
4.5	Overzichtstaken aanmaken	25
4.6	Taakrelaties aanbrengen	26
4.7	Totale duur van het project en de einddatum opzoeken.....	30
4.8	Notities en hyperlinks toevoegen aan taken.....	31
5	Resources aanmaken	33
5.1	Resourcetypes	33
5.2	Werkresources aanmaken.....	34
5.3	Maximale capaciteit van werkresources instellen.....	35
5.4	Tarieven aan werkresources toekennen	36
5.5	Aanpassingen doen in een werkresourcekalender	37
5.6	Kostenresources aanmaken	39
5.7	Notities en hyperlinks toevoegen aan resources	40
6	Resources aan taken toewijzen	42
6.1	Werkresources aan taken toewijzen	42
6.2	Hoeveelheid werk controleren bij gewijzigde werkresourcetoewijzing.....	47
6.3	Kostenresources aan taken toewijzen.....	51
6.4	Projectplan controleren na resourcetoewijzing	53

7	Een projectplan opmaken en delen	56
7.1	Gantt-diagram weergave aanpassen	56
7.2	Taken aan een tijdlijn toevoegen	59
7.3	Rapporten oproepen en aanpassen	61
7.4	Weergaven en rapporten kopiëren	63
7.5	Weergaven en rapporten printen	65
8	Projectvoortgang bewaken – basistechnieken	67
8.1	Basislijn van een projectplan instellen	67
8.2	Voortgang op projectniveau rapporteren	70
8.3	Gereedheidspercentages vastleggen	71
8.4	Gerealiseerde waarden vastleggen	72
9	Bonusonderwerpen	75
9.1	Accentueren	75
9.2	Voortgang in geaccentueerde taak weergeven.....	76
9.3	Inzet van resources bekijken	77
	Bijlage 1: Instructies.....	79
	Bijlage 2: Woordenlijst Nederlands-Engels	83
	Bijlage 3: Woordenlijst Engels-Nederlands	85

Totale duur van het project en de einddatum opzoeken	30
31. De begin-, einddatum en duur van een project opzoeken	30
32. De projectstatistieken opvragen.....	30
Notities en hyperlinks toevoegen aan taken	31
33. Notities toevoegen aan taken.....	31
34. Een hyperlink toevoegen aan een taak.....	32
35. Notities en hyperlinks bij taken snel verwijderen	32
Resources aanmaken	33
Resourcetypes.....	33
36. Het resourceblad oproepen	33
Werkresources aanmaken	34
37. Werkresources aanmaken	34
38. Resources invoegen of verwijderen	34
Maximale capaciteit van werkresources instellen	35
39. De maximale capaciteit aanpassen	36
Tarieven aan werkresources toekennen.....	36
40. Tarieven toekennen	36
41. Eenmalige kosten per gebruik toekennen.....	37
42. Het kostenverloop van een resource instellen	37
Aanpassingen doen in een werkresourcekalender	37
43. De werkresourcekalender aanpassen	38
Kostenresources aanmaken.....	39
44. Kostenresources aanmaken.....	39
Notities en hyperlink toevoegen aan resources	40
45. Notities toevoegen aan resources	40
46. Een hyperlink toevoegen aan een resource	40
47. Notities en hyperlinks bij resources snel verwijderen	41
Resources aan taken toewijzen.....	42
Werkresources aan taken toewijzen.....	42
48. De kolom Werk zichtbaar maken in het takenblad.....	43
49. De kolom Werk onzichtbaar maken in het takenblad.....	43
50. Werkresources toewijzen – methode 1.....	44
51. Werkresources toewijzen – methode 2.....	45
52. Werkresources toewijzen – methode 3.....	45
53. Werkresources toewijzen – methode 4.....	46
54. Werkresources verwijderen	47
Hoeveelheid werk controleren bij gewijzigde werkresource-toewijzing	47
55. Het effect van werkresourcewijzigingen kiezen.....	49
56. Inspanningsgestuurde planning per taak instellen.....	50
57. Inspanningsgestuurde planning voor alle nieuwe taken	50
Kostenresources aan taken toewijzen	51
58. Kostenresources toewijzen	51
Projectplan controleren na resource-toewijzing.....	53
59. Projectdetails bekijken in het takenblad.....	53
60. Projectdetails bekijken in de kostentabel – taakfocus.....	53
61. Projectdetails bekijken in de kostentabel – resourcefocus	54
62. De taakgebruik weergave tonen.....	55
63. De resourcegebruik weergave tonen.....	55

Een projectplan opmaken en delen.....	56
Gantt-diagram weergave aanpassen	56
64. De standaardstijl van de strokenplanning aanpassen.....	57
65. Een gekozen standaardstijl verder aanpassen.....	57
66. De opmaak van een individuele taakbalk aanpassen.....	58
67. De tekststijl van taken aanpassen	58
68. De opmaak van cellen in de takentabel aanpassen.....	58
69. De tijd-as aanpassen	59
Taken aan een tijdlijn toevoegen.....	59
70. De tijdlijn weergeven	59
71. Taken en mijlpalen aan de tijdlijn toevoegen – methode 1	60
72. Taken en mijlpalen aan de tijdlijn toevoegen – methode 2	60
73. Taken en mijlpalen van de tijdlijn verwijderen	61
74. Een toelichting in plaats van een taakbalk tonen.....	61
75. De opmaak van tijdlijnelementen aanpassen.....	61
Rapporten oproepen en aanpassen.....	61
76. Een rapport openen	62
77. Een grafiekstijl aanpassen	62
78. Een tabelstijl aanpassen	62
79. Losse rapportelementen aanpassen	63
Weergaven en rapporten kopiëren	63
81. De tijdlijn kopiëren.....	64
82. Een rapport kopiëren	65
Weergaven en rapporten printen.....	65
83. Een weergave printen.....	65
84. Een rapport printen	65
Projectvoortgang bewaken – basistechnieken	67
Basislijn van een projectplan instellen.....	67
85. De basislijn van een project instellen.....	68
86. De basislijn van een project wissen	68
87. De basislijn van een project tonen in het Gantt-diagram	69
88. Plan en basislijn vergelijken in de afwijkingstabel.....	69
Voortgang op projectniveau rapporteren.....	70
89. 100% voortgang tot een bepaalde datum rapporteren.....	70
Gereedheidspercentages vastleggen.....	71
90. Het gereedheidspercentage vastleggen – methode 1	71
91. Het gereedheidspercentage vastleggen – methode 2	72
92. Het gereedheidspercentage vastleggen – methode 3	72
Gerealiseerde waarden vastleggen.....	72
93. Gerealiseerde waarden vastleggen – methode 1	73
94. Gerealiseerde waarden vastleggen – methode 2	74

Bonusonderwerpen	75
Accentueren.....	75
95. Een taakbalk accentueren in het Gantt-diagram.....	75
Voortgang in geaccentueerde taak weergeven	76
96. Voortgangsbalk voor een geaccentueerde taak aanmaken	76
Inzet van resources bekijken.....	77
96. De teamplannerweergave gebruiken	77
97. De kalenderweergave gebruiken	78

Bijlage 2: Woordenlijst Nederlands-Engels

Nederlands	Engels
Activiteit	Task
Automatisch gepland	Auto scheduled
Basiskalender	Base calendar
Basislijn	Baseline
Begindatum	Start date
Bron	Resource
Duur <ul style="list-style-type: none"> • m = minuten • u = uren • d = dagen • w = weken • ma = maanden 	Duration <ul style="list-style-type: none"> • m = minutes • h = hours • d = days • w = weeks • mo = months
Einddatum	Finish date
Gantt-diagram	Gantt chart
Gesplitste weergave	Split view
Handmatig gepland	Manually scheduled
Inspanningsgestuurd plannen	Effort-driven scheduling
Inspanningsgestuurde planning	Effort-driven schedule
Kostenresource	Cost resource
Lint	Ribbon
Materiaalresource	Material resource
Maximale capaciteit	Maximum capacity
Werkbalk 'Snelle toegang'	Quick access toolbar
Microsoft Project	Microsoft Project
Mijlpaal	Milestone
Overzichtstaak	Summary task
Project	Project
Projectinterface	Project interface
Projectkalender <ul style="list-style-type: none"> • Standaard • 24 uur • Nachtdienst 	Project calendar <ul style="list-style-type: none"> • Standard • 24 hours • Night shift
Projectsamenvattingstaak	Project summary task
Resource	Resource
Resourcegebruik	Resource usage
Resourcetoewijzing	Resource allocation
Samenvattingstaak	Summary task
Snelle toegang	Quick access
Startdatum	Start date
Strokenplanning	Gantt chart
Taak	Task
Taakduur <ul style="list-style-type: none"> • m = minuten • u = uren • d = dagen • w = weken • ma = maanden 	Duration <ul style="list-style-type: none"> • m = minutes • h = hours • d = days • w = weeks • mo = months
Taakgebruik	Task usage

Nederlands	Engels
Taakrelatie <ul style="list-style-type: none"> • Begin na Einde (BE) • Gelijk Begin (GB) • Gelijk Einde (GE) • Eind na Begin (EB) 	Link <ul style="list-style-type: none"> • Finish to Start (FS) • Start to Start (SS) • Finish to Finish (FF) • Start to Finish (SF)
Taaktoewijzing	Task allocation
Verstreken duur (v)	Elapsed duration (e)
Weergave	View
Werk	Work
Werkinhoud	Work
Werkresource	Work resource
Werkresourcekalender	Resource calendar

Bijlage 3: Woordenlijst Engels-Nederlands

Engels	Nederlands
Auto scheduled	Automatisch gepland
Base calendar	Basiskalender
Baseline	Basislijn
Cost resource	Kostenresource
Duration <ul style="list-style-type: none"> • m = minutes • h = hours • d = days • w = weeks • mo = months 	Duur, taakduur <ul style="list-style-type: none"> • m = minuten • u = uren • d = dagen • w = weken • ma = maanden
Effort-driven schedule	Inspanningsgestuurde planning
Effort-driven scheduling	Inspanningsgestuurd plannen
Elapsed duration (e)	Verstreken duur (v)
Finish date	Einddatum
Gantt chart	Gantt-diagram, strokenplanning
Link <ul style="list-style-type: none"> • Finish to Start (FS) • Start to Start (SS) • Finish to Finish (FF) • Start to Finish (SF) 	Taakrelatie <ul style="list-style-type: none"> • Begin na Einde (BE) • Gelijk Begin (GB) • Gelijk Einde (GE) • Eind na Begin (EB)
Manually scheduled	Handmatig gepland
Material resource	Materiaalresource
Maximum capacity	Maximale capaciteit
Microsoft Project	Microsoft Project
Milestone	Mijlpaal
Project	Project
Project calendar <ul style="list-style-type: none"> • Standard • 24 hours • Night shift 	Projectkalender <ul style="list-style-type: none"> • Standaard • 24 uur • Nachtdienst
Project interface	Projectinterface
Project summary task	Projectsamenvattingstaak
Quick access	Snelle toegang
Quick access toolbar	Werkbalk 'Snelle toegang'
Resource	Bron, resource
Resource allocation	Resourcetoewijzing
Resource calendar	Werkresourcekalender
Resource usage	Resourcegebruik
Ribbon	Lint
Split view	Gesplitste weergave
Start date	Begindatum, startdatum
Summary task	Overzichtstaak, samenvattingstaak
Task	Activiteit, taak
Task allocation	Taaktoewijzing
Task usage	Taakgebruik
View	Weergave
Work	Werk, werkinhoud
Work resource	Werkresource